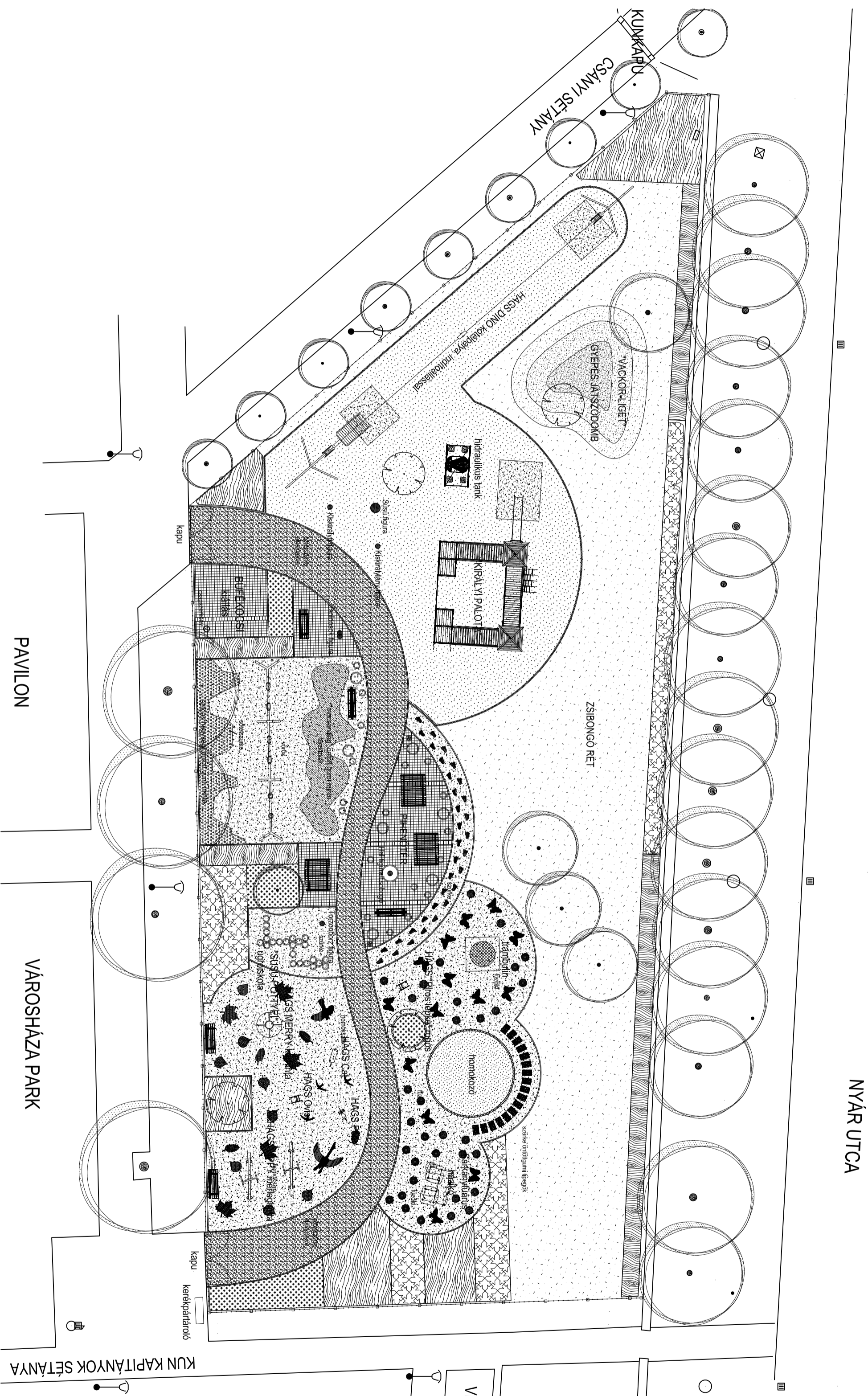


- Meglévő fa
- Tervezett fa
- Tervezett sövény
- Tervezett talajtakaró cserje #1
- Tervezett talajtakaró cserje #2
- Terv. levendulás / évelő
- Gyep
- Tervezett Semmelrock szürke és homok tégő burkolat
- Terv. elasztopave burkolat
- Terv. ütőcsillapító homok
- Terv. öntött gumburkolat
- Pad
- Hulladékgyűjtő
- Terv. rönkfa szegély
- Terv. beton kerítőszegetély
- Terv. napellenes kandeláber
- Terv. kerítés



Hidraulikus tank



Sísi Jánosné, Kozsalka, Városháza park  
Ház Vízkiel. Újmagyaróvárosi központi (80 cm)



Sísi Jánosné, Kozsalka, Városháza park  
Sísi Gyula Vízkiel. Újmagyaróvárosi központi (200 cm)



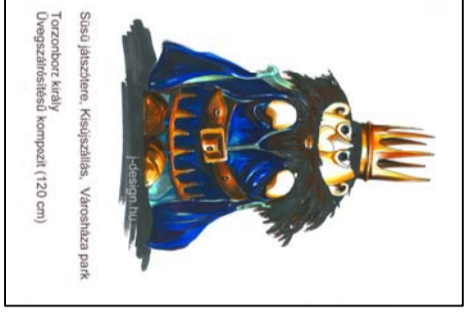
Sísi Jánosné, Kozsalka, Városháza park  
Királyi Gyűjtő Újmagyaróvárosi központi (120 cm)



Sísi Jánosné, Kozsalka, Városháza park  
Királyi Gyűjtő Újmagyaróvárosi központi (120 cm)



Sísi Jánosné, Kozsalka, Városháza park  
Zsibongó Gyűjtő Újmagyaróvárosi központi (140 cm)



Sísi Jánosné, Kozsalka, Városháza park  
Törökgyőz Gyűjtő Újmagyaróvárosi központi (120 cm)

A tervezett játszótér tematikus játszószerkezeli és figurái (az MTTVA és a Szerzők hozzájárulásával):



A piros lepke és a sárkány/támasz botja



A királyi palota

**S-TER Kft.**  
Sándor Kertépítészeti

1091 Budapest, Úllőr út 5. III/23.  
Tel.: (1) 321.85.98. fax: (1) 321.85.99  
ter@s-ter.hu  
www.s-ter.hu

Meghíz: Kiszűszállás Város Polgármesteri Hivatala  
5310 Kiszűszállás, Szabadság tér 1.

Projekt megnevezése: TOP-2.1.2-15-JNI1  
„Zöld város kialakítása” pályázat

Kiszűszállás, Városháza park  
Sísü, a sárkány tematikus játszótér  
(Hrsz.: 1)

Réfé megnevezése: Környezettervezési terv

Munka tőzszám: T-Sísü-16P

Territpus: Engedélyezési és kivitelezési terv

Felkísérő tervező: Sándor Tamás  
K 01-5247/2008

Tervezők: Dr. Hajdu Nagy Gergely K 01-5246/2008  
Sándor Tamás K 01-5247/2008

Datum: 2016. június

Rajzszám: K-2

Lépték: M=1:200 / A2

